



Vaculex og Microlex

Effektive, alsidige vakuumløftere, der er lette at vedligeholde





Vores vakuumløftere er konstrueret til at løfte mellem 5 og 200 kg. De er enkle at installere, meget enkle at betjene og kan justeres til at løfte stort set en hvilken som helst genstand.

God ergonomi er god økonomi

Gentagne løft behøver ikke at være tunge for at blive både farlige og kostbare. Med vakuumløftere øger man normalt både arbejdstempo og produktivitet. Høje udgifter i forbindelse med sygdommeldinger og lange genoptræningsperioder undgås. Vore vakuumløftere fjerner den slags problemer og reducerer desuden risikoen for ulykker, der kan skade både bruger og produkter.

Løfter næsten alt

Med en vakuumløfter kan du løfte kasser, kartoner, sække, dunke, plader, computere, bakkere, tønder, TV-apparater og meget andet – afhængig af udstyr og tilbehør. Konstruktionen består af pumpe, vakuumslange, løfteslange, styreenhed og sugefod eller eventuelt gribeenhed, der tilpasses efter dit behov.

Meget enkle at anvende

En vakuumløfter bruger vakuum til i én bevægelse at suge lasten fast og løfte den; grebene er meget lette at betjene, og vakuumløfteren følger jævnt din krops bevægelse, som om den genstand, der skal løftes, var vægtløs. Med en svingfod eller et vinkelled kan du dreje eller vende den genstand, der skal løftes efter behov, f.eks. i forbindelse med montagearbejde.

Vaculex som løftehjælp ved vinduesfremstilling.

Løft af vertikalt stående glasruder til horisontal placering i vinduesrammen. Ruderne vendes 90 grader ved hjælp af et vinkelled.

Sikkerhed

Da sugefoden altid dimensioneres efter løfte-slangen, risikerer du ikke at tabe genstande, der er for tunge – hvis vægten er for høj, vil vakuumløfteren simpelthen ikke løfte genstanden. Dette mindsker risikoen for skader på både brugere og produkter. Hvis vakuumpumpen skulle gå i stå, bevares undertrykket alligevel, så lasten kan sænkes kontrolleret. Hvis du løfter med faste gribeenheder, kan Vaculex desuden udstyres med vores patenterede sikkerhedsventil.

Let at installere og vedligeholde

Kraftkilden kan enten være en elektrisk vakuumpumpe eller en tryklufstdrevet vakuumpumpe. Systemet monteres normalt i en svingkran eller i et loftstravers som vort profilsystem i letmetal, AluRail. Installationen er enkel og tilpasses efter dit løftebehov. Vakuumløfterne er fremstillet af meget slidstærke dele, der sjældent kræver service og reparation.

Vaculex som løftehjælp i et bageri.

Løft af melsække fra palle til blander.



Microlex som løftehjælp i den mekaniske industri.

Løft af plastbakke med kundetilpasset gaffelværktøj. Bakken vendes og tømmes ved hjælp af en drejeenhed med kuglelejer.



Microlex som løftehjælp i et støberi.

Løft af metalbarrer. Sugefoden griber uden problemer fat i produktets ujævne overflade takket være en særlig tætningslæbe.



Microlex som løftehjælp i fødevarerindustrien.

Stabling af kartoner på paller med skræddersyet sugefod sammen med en kundetilpasset styreenhed.



Vaculex som løftehjælp i bilindustrien.

Håndtering af tryklufstbeholdere til bremssystemer til busser. Buet sugefod, der er tilpasset beholderens radius.



Vaculex og Microlex

Vaculex er vores kraftigste vakuumløfter, en stærk, alsidig og brugervenlig model med tohåndsgreb, der er beregnet til løft på mellem 30 og 200 kg.

Vaculex findes med løfteslanger i 6 størrelser på mellem 100 mm og 200 mm, med 6 forskellige vakuumpumper og mange forskellige typer tilbehør og sugefødder med et utal af kombinationsmuligheder. Normalt drives Vaculex med elektrisk vakuumpumpe for at opnå den bedste ydelse og fleksibilitet, men vi kan også levere tryklufstdrevne pumper, hvis det ønskes.

Microlex er en lille, smidig model, meget brugervenlig takket være éthåndsgreb, der er beregnet til en belastning på 5-30 kg. Med en tryklufstdrevet vakuumpumpe får man en enhed, der er meget let at installere, da pumpen er monteret på topdrejeenheden. Hvis der er behov for det, fås der flere forskellige elektriske vakuumpumper.



Styreenhed med lydisolering og ergonomiske håndtag.

Microlex har éthåndsgreb og Vaculex har tohåndsgreb.

Vakuumpumpe, elektrisk eller tryklufstdrevet.

Der findes flere udgaver af elektriske eller tryklufstdrevne vakuumpumper. Microlex tryklufstdrevne pumpe er indbygget i topdrejeenheden. Alle vakuumpumper har effektive lyddæmpere som standard. Microlex elektriske vakuumpumper har desuden en lydisoleringskasse som standard. (Findes som ekstraudstyr til Vaculex.)



Ophængsøje.

Findes i forskellige udgaver, der passer til de fleste af de løbevogne til traverser eller svingkraner, der findes på markedet.

Løfteslange af meget høj kvalitet.

Løfteslange af meget høj kvalitet og med lang holdbarhed, som vi selv har udviklet. Vi giver 3 års garanti på løfteslangen.

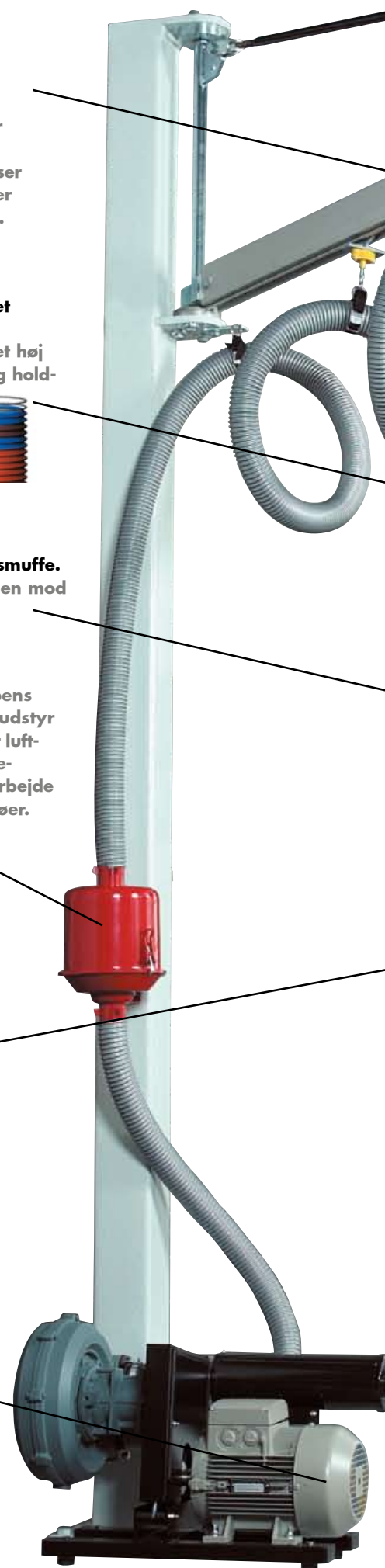


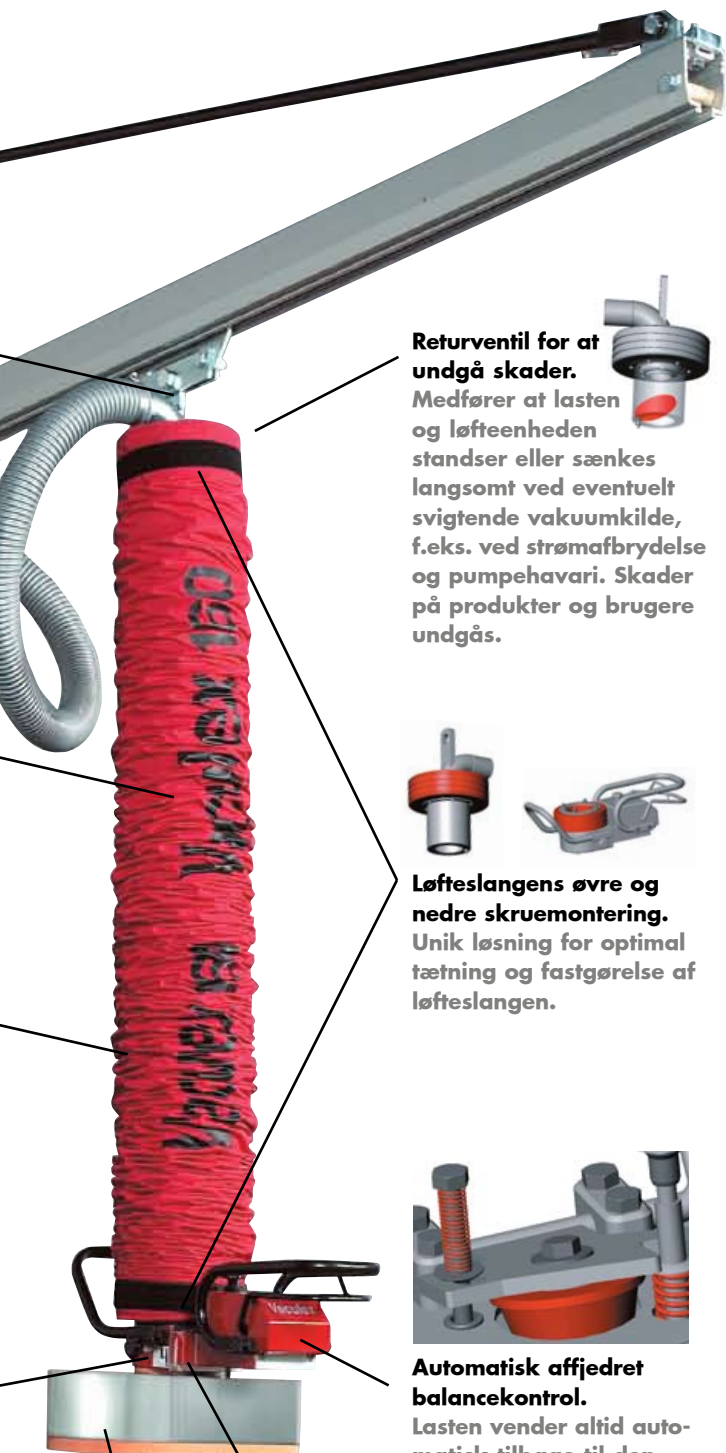
Effektiv beskyttelsesmuffe.

Beskytter løfteslangen mod ekstern belastning.

Effektivt luftfilter.

Øger vakuumpumpens levetid. Som ekstraudstyr findes et ekstra stort luftfilter til lange serviceintervaller og ved arbejde i meget fugtige miljøer.

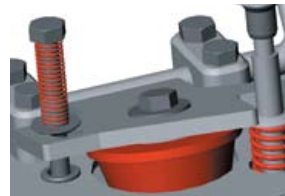




Returventil for at undgå skader.
Medfører at lasten og løfteenheden standser eller sænkes langsomt ved eventuelt svigtende vakuumpumpe, f.eks. ved strømafbrydelse og pumpehavari. Skader på produkter og brugere undgås.



Løfteslangens øvre og nedre skruemontering.
Unik løsning for optimal tætning og fastgørelse af løfteslangen.



Automatisk affjedret balancekontrol.
Lasten vender altid automatisk tilbage til den indstillede højde, uanset i hvilken højde brugeren slipper styrehåndtaget.

Sugefod med optimeret sikkerhed.
Løfterne kan ikke tabe en last, som de er i stand til at løfte, og de løfter ikke, hvis lasten er for tung. Alle standardsugefødder er nemlig tilpasset de respektive løfteslangediametre med en sikkerhedsfaktor på mindst 2,5. Det betyder, at lasten suges fast mod sugefoden med en kraft, der er 2,5 x større end vakuumløfterens løftekapacitet.

Bundsikkerhedsventil giver højeste sikkerhed.
Hvis lasten går i stykker, reducerer ventilen risikoen for skader ved at reducere løftekraften helt eller delvist. (Den opadgående bevægelse kan ellers skade brugeren.)



Levetid

Vaculex og Microlex er i princippet uopslidelige. Vi giver 3 års garanti på alle dele, inklusive løfteslangen, bortset fra sliddele som sugefodsliste, filterindsats, drivrem til pumpen osv. Vore første vakuumløftere blev installeret for mere end 10 år siden og anvendes stadig i dag.

Sikkerhed

Brugerens sikkerhed er et nøglepunkt for os. Vi har f.eks. en patenteret, separat sikkerhedsventil til såkaldt fast værktøj, f.eks. krog eller saks. Ventilen medfører, at løfteren ikke stiger opad med høj hastighed. I stedet standser den i princippet med det samme, f.eks. hvis lasten går i stykker, eller hvis lasten frigøres utilsigtet.

Modulsystem giver en tryk investering

Vakuumløfterne er modulopbyggede, hvilket giver maksimal fleksibilitet og tryk investering. Løfteslangen kan f.eks. skiftes ud ved behov for forskellig løftekapacitet. På Vaculex kan man også skifte mellem et forlænget styrehåndtag eller et kort, normalt håndtag.

Særligt krævende miljøer

Vi har tilpasset vore enheder, så de fungerer i de mest forskelligartede miljøer. De fås i syrefast udførelse i klasse A4 til den kemiske industri, fødevarerindustrien eller lægemiddelindustrien. Til arbejde i eksplosive miljøer har vi særligt tilpassede elektriske vakuumpumper eller som alternativ en tryklufstdrevet vakuumpumpe.



Vaculex

Et udvalg af ekstraudstyr



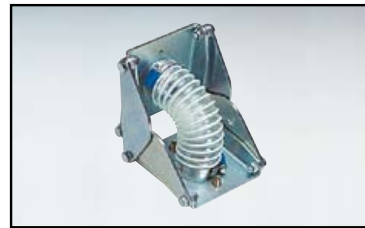
Sugefodsåg med 2 justerbare sugefødder. Velegnet til bl.a. kartoner med 2 flige. Findes i mange udgaver.



Sugefodsåg med 4 justerbare sugefødder. Bl.a. til aflange genstande, f.eks. plader og kartoner. Fås i mange udgaver.



Buet sugefod til håndtering af rør, aksler, tønder osv. Tilpasses efter genstandens radius.



Vinklet f.eks. til håndtering af plader fra vertikalt til horisontalt plan eller omvendt.



Lydisoleringskasse. Passer til alle elektriske vakuumpumper.



Storfilter. Til snavsede miljøer.

Ekstraudstyr

Vaculex har et stort udvalg af standardiseret ekstraudstyr, så det er muligt at skræddersy en passende løsning til mange forskellige behov. Da vore systemer er modulopbyggede, er det også let at supplere efterfølgende.

Sugefødder

Sugefoden er en af de vigtigste dele i en komplet løsning. Vaculex har mange forskellige sugefødder, der passer til de fleste typer produkter. Hvis én af standardsugefødderne ikke passer, kan vi altid tilbyde en kundetilpasset løsning.

Microlex

Et udvalg af ekstraudstyr



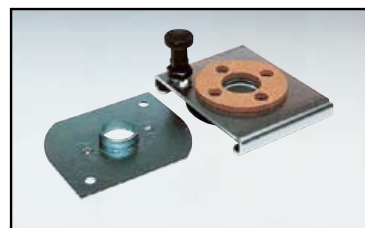
Sugefodsåg med 2 justerbare sugefødder. Til bl.a. kartoner med 2 flige. Fås i mange udgaver.



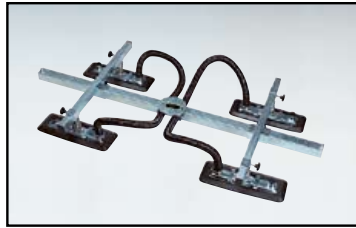
Rund sugefod med blød gummilæbe. Velegnet til dåser, tønder, sten osv. Fås i flere størrelser.



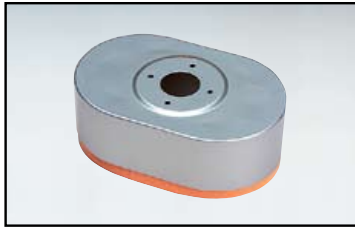
Svingfod. Så lasten kan roteres 360°, imens styreenheden er i fast position. Velegnet f.eks. ved placering af kartoner i et mønster på en palle.



Lynkobling med bajonettfatning. Over- og underdel. Hurtigt og enkelt skift mellem forskellige sugefødder/værktøjer.



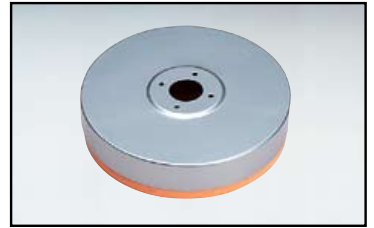
H-sugefod med 4 justerbare sugefødder og 2 justerbare tværag. Til store plader, træskiver. Fås i mange udgaver.



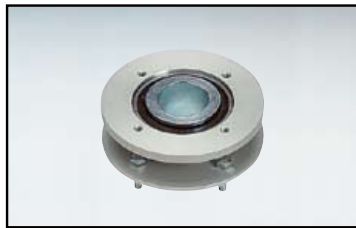
Oval sugefod med blød gummilæbe. Især til sække, men også til genstande i krympeplast. Fås i flere størrelser.



Rektangulær sugefod til kartoner, plader osv. Fås i mange størrelser.



Rund sugefod med blød gummilæbe til dåser, tønder, sten osv. Fås i flere størrelser.



Drejefod, så lasten kan roteres 360°, imens styreenheden er i fast position. F.eks. til placering af kartoner i et mønster på en palle.



Lynkobling med bajonetfatning. Over- og underdel. Hurtigt og enkelt skift mellem forskellige sugefødder/værktøjer.



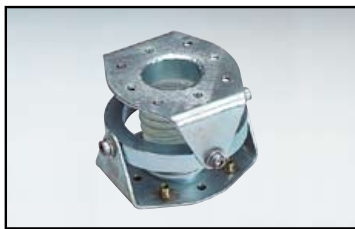
Leddelt, forlænget styreenhed til store genstande, høje løft, f.eks. højstabling af kartoner/sække på palle. Findes i forskellige længder.



Fast, forlænget styreenhed til store genstande, hvor det er vanskeligt at nå med en almindelig styreenhed. Findes i forskellige længder.



Sikkerhedsventil til sikre løft med f.eks. fast værktøj (krog). Monteres mellem løfteslange og vakuumhus. Fjerner straks undertrykket i løfteslangen ved utilsigtet frigørelse af lasten.



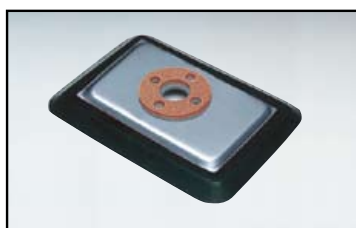
Universalled. Monteres mellem løfteslange og vakuumhus. Holder løfteslangen i vertikal stilling ved skræbelastning.



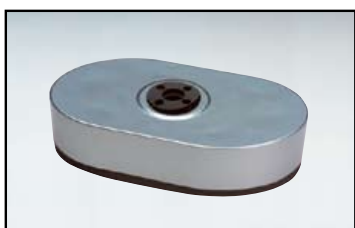
Udløserventil til standard styreenhed. Letter frigørelse af lasten ved brug af store sugefødder, f.eks. ved vertikale løft.



Udløserventil til forlænget styreenhed. Letter frigørelse af lasten ved brug af store sugefødder, f.eks. ved vertikale løft.



Rektangulær sugefod. Velegnet til kartoner, plader osv. Fås i mange størrelser.



Oval sugefod med blød gummilæbe. Især til sække, men også til genstande i krympeplast. Forskellige størrelser.



Sugefodsæg med bælg-sugekopper. Bl.a. til genstande med ujævne overflader eller overflader med en vis niveauforskel. Mange udgaver.



Vinkelled til f.eks. håndtering af plader fra vertikalt til horisontalt plan eller omvendt.



Sikkerhedsventil til sikre løft med f.eks. fast værktøj (krog). Monteres mellem løfteslange og vakuumhus. Fjerner straks undertrykket i løfteslangen ved utilsigtet frigørelse af lasten.



Leddelt, forlænget styreenhed. Velegnet til store genstande eller til høje løft, f.eks. højstabling af kartoner/sække på palle. Findes i forskellige længder.



Fast, forlænget styreenhed til store genstande, hvor det er vanskeligt at nå med en almindelig styreenhed. Findes i mange forskellige længder.



Udløserventil. Letter frigørelse af lasten ved brug af store sugefødder, f.eks. ved vertikale løft. Fås til både standard og forlænget styreenhed.

Kan du forudse risikoen for skader?

Siden Vaculex startede virksomheden for mere end 10 år siden, har vores mål været at fremstille de mest ergonomiske, sikre og pålidelige vakuumløftere i verden. Vi har fokuseret på to ting:

- At minimere skader, der skyldes vægt, dårlige arbejdsstillinger og høje arbejdsfrekvenser.
- At øge produktiviteten.

Vi har bl.a. gennemført flere analyser på forskellige typer af løft ved hjælp af NIOSH (National Institute for Occupational Safety and Health - Michigan, USA), en metode, der analyserer forskellige løft, vægte og arbejdsfrekvenser. Ved hjælp af NIOSH kan vi let forudse, hvor der vil opstå skader. For eksempel kan det påvises, at belastninger på helt ned til 10-15 kg i normalt arbejdstempo kan give alvorlige slidskader.

Kontakt din Vaculex repræsentant, hvis du ønsker detaljerede oplysninger om forskellige løfteanalyser.



Ex 1. Fra palle til bord med drejning
10 kg kasse, 1 løft/time = 14% får skader inden 2 år.
15 kg kasse, 1 løft/time = 41% får skader inden 2 år.



Ex 2. Løft av kartoner fra bord til anden højde med drejning.
10 kg kasse, 1 løft/time = 25% får skader inden 2 år.
15 kg kasse, 1 løft/time = 58% får skader inden 2 år.

Hvad står vi for?

Vaculex AB er førende på verdensplan mht. fremstilling af løftehjælpemidler på basis af vakuumteknik. Vores mål er dels at lette dit arbejde rent fysisk - med tryk på effektivitet, ergonomi og sikkerhed, - dels ved hjælp af vores viden, erfaringer og positive indstilling at gøre tingene lettere for dig - før, under og efter købet.

Forhandler:

GMV
Cranes and Handling

GMV A/S
SYD
INDUSTRI-PARKEN 1
DK - 7182 BREDSTEN

NORD
MOESKJÆRVEJ 2
DK - 7620 LEMVIG

TLF +45 7573 8247
WWW.GMVAS.DK
WWW.WINLET.DK

Vaculex
WORKING WITH EASY

www.vaculex.com